



华海

FOCUS



江苏华海自动化仪表有限公司
JIANGSU HUAHAI AUTOMATIC INSTRUMENT CO. LTD

聚焦

FOCUS ON

掇菁撷华，海纳百川

华海聚焦科技强国

华海聚焦产业报国

聚焦科技创造美好的生活

聚焦科技创造崭新的未来

华海，成立于2003年！

二十年，始终如一

不忘初心，久久为功

聚焦仪器仪表研发创造

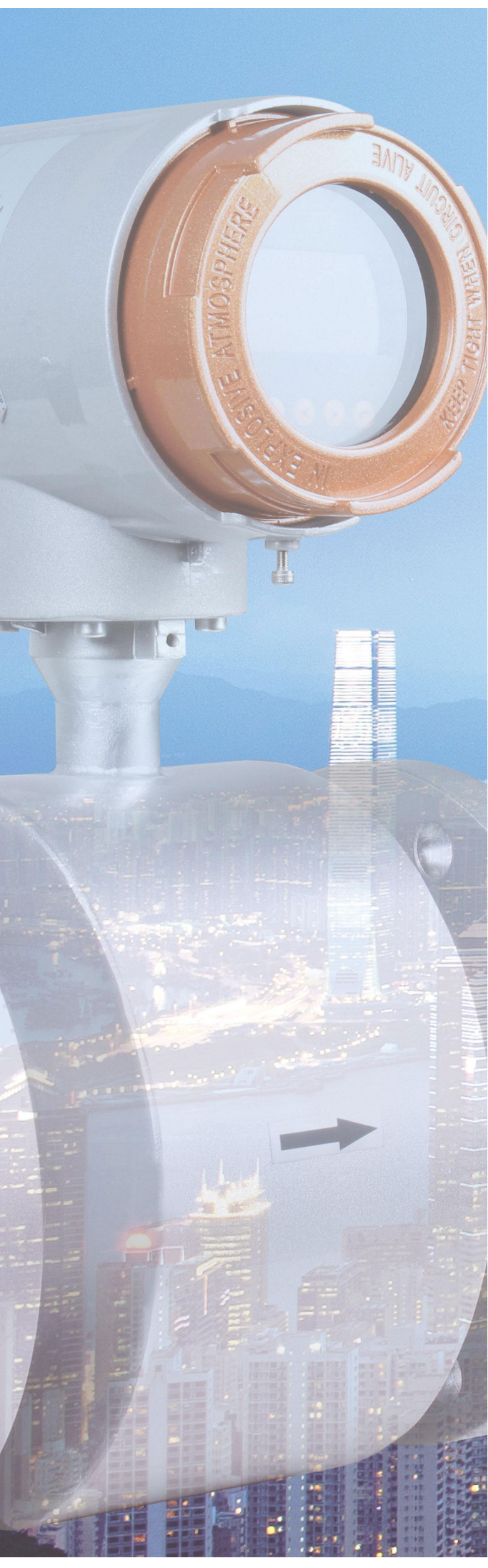
精益求精，匠心打造

华海始终聚焦为客户创造价值

华海致力于提供现场仪表解决方案







COMPANY CULTURE

企业文化

> 企业理念



我们的愿景

成为自动化行业领先者。

企业精神

诚信兴企，挑战自我，追求卓越。

人才观

以一流的员工为客户提供一流的服务。

核心价值观

追求员工物质和精神两方面的幸福，为社会做出贡献。

> 环境方针

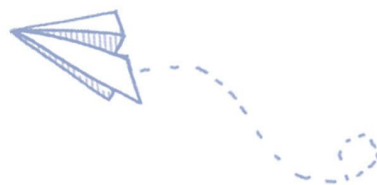
我们只有一个地球。遵守环境保护法律、法规；
节约资源、能源、预防污染，加强废弃物管理；
全员参与，持续改进，保护生态环境。





COMPANY PROFILE

企业简介



江苏华海自动化仪表有限公司座落在美丽的古都南京，主要负责华海集团的技术研发和销售，江苏华海测控技术有限公司成立于2003年，是专门从事工业自动化仪表技术、制造、服务的高新技术企业，我们致力于为客户提供现场仪表解决方案并为客户创造最大价值，公司已建成多条高精度水标定装置、气标定装置、压力检定系统，目前公司主要生产流量仪表、压力仪表、温度仪表，公司目前主要服务石油石化、环保、电力、冶金、造纸、饮料食品等各种流程工业行业，为了更好的服务用户，公司相继在全国各个地区合计成立了多个服务中心，覆盖了全国26个省份，为客户提供优质的服务，我们以高质量，高可靠性和热情、周到的售后服务赢得了客户的好评。



华海仪表 · 追求卓越

华海拥有一支经验丰富、研发能力强、核心人员稳定的研发团队，公司每年研发投入达到收入的10%，技术队伍员工占公司总人数25%，拥有专利超过60项，先后研发了Focus系列高精度电磁流量计、单晶硅压力变送器、高精度质量流量计等产品，产品性能参数领先国内同行。

公司发展秉承稻盛和夫的“敬天爱人”理念，推崇“追求员工物质和精神两方面的幸福，并为社会做出贡献”为企业经营理念，和“以一流的员工为客户提供一流的服务”的客户服务理念，发挥市场、技术、成本、管理等方面综合竞争优势，公司建立“成为中国自动化仪表解决方案提供商”愿景，为客户、员工、股东创造持久回报！

DEVELOPMENT HISTORY

发展历程



- 江苏华海测控技术有限公司品牌成立
- 生产热电偶、热电阻系列产品

- 旋进旋涡气体流量计投放市场

- HH系列涡街流量计投放市场

- 立项研制FOCUS系列产品，并自研液体标定装置和气体标定装置

2003

2004

2006

2007

2008

2010

2013

2016

- 生产HH系列扩散硅压力变送器
- 生产HH3051系列电容式压力变送器
- 生产数字显示仪表

- HH系列电磁流量计投放市场
- 差压式流量计投放市场

- 江苏省民营科技企业
- 获得高新技术产品认证证书
- 平衡孔板流量计投放市场

- FOCUS系列产品相继投放市场并获得好评

携手同行 共创未来

Join hands to create a better future

• 高精度液体标定装置和气体标定装置建成并投入试运营

• 获得压力管道元件特种设备生产许可证

• Focmag系列0.3%级高精度电磁流量计投放市场

• Focwave系列80G雷达物位计投放市场

2017

2018

2019

2020

2021

2022

2023

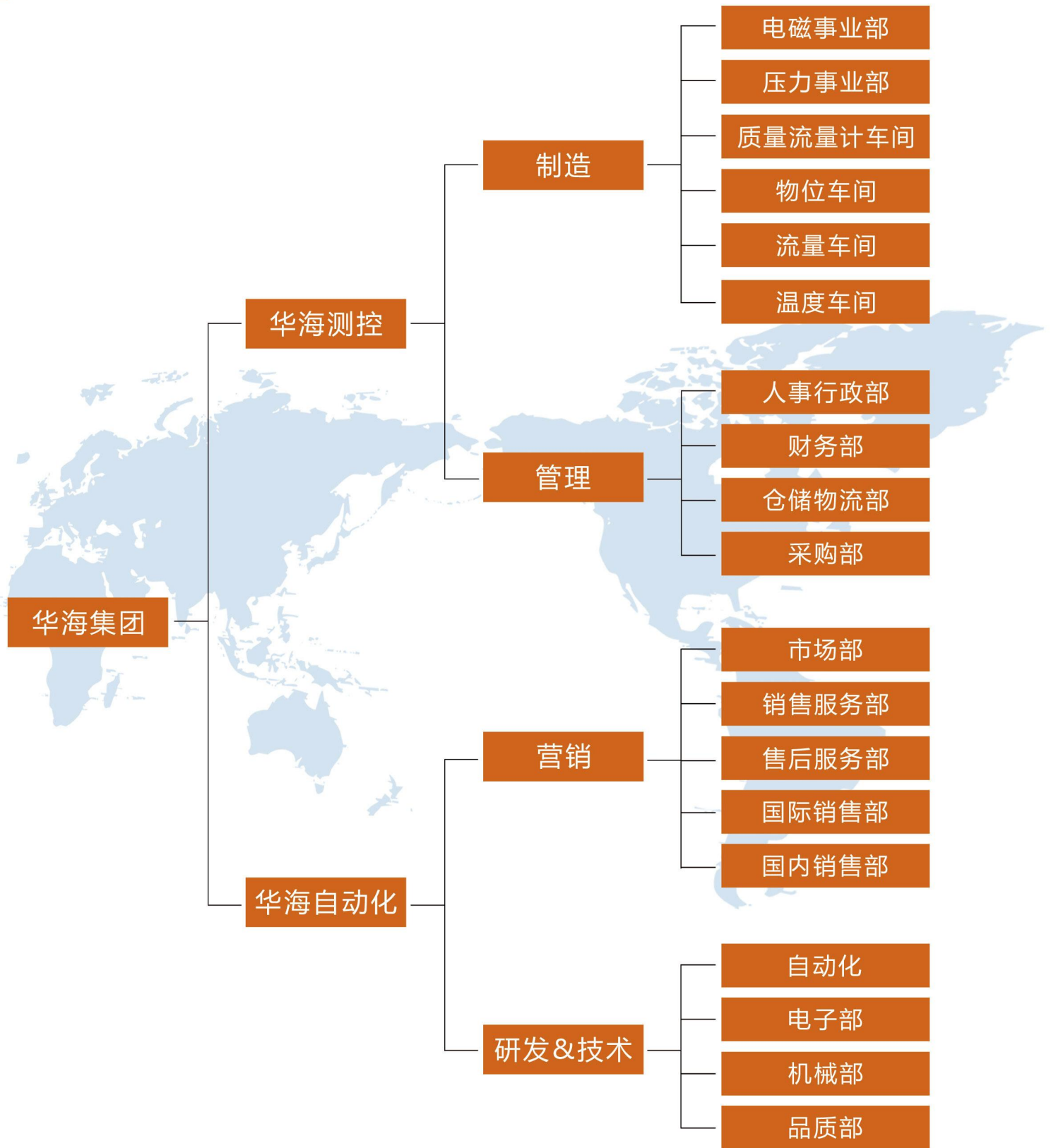
• Focbar系列0.075%级单晶硅压力变送器投放市场

• 标定检验装置获得省计量院检定合格证书

• Focmass91系列质量流量计投放市场

ORGANIZATION

组织结构



SERVICE AREA

服务领域



石油 石化



电力 供热



化工 医药



钢铁 冶金



造纸 建材



环保 市政

CONTENTS

目录



流量仪表

电磁流量计	01
科里奥利质量流量计	03
旋进旋涡流量计	05
涡街流量计	09
涡轮流量计	13
热式气体质量流量计	17
金属管浮子流量计	19
集成孔板流量计	21
集成平衡流量计	23
V锥流量计	27
楔形流量计	29
巴类流量计	31

压力仪表

单晶硅压力变送器	33
单晶硅单/双法兰液位变送器	37
扩散硅压力变送器	40

温度仪表

一体化温度变送器	43
----------	----

液(物)位仪表

磁翻板液位计	45
雷达物位计	47

数显仪表

数字显示记录仪	49
无纸记录	50

工程总包业务

51

服务网络

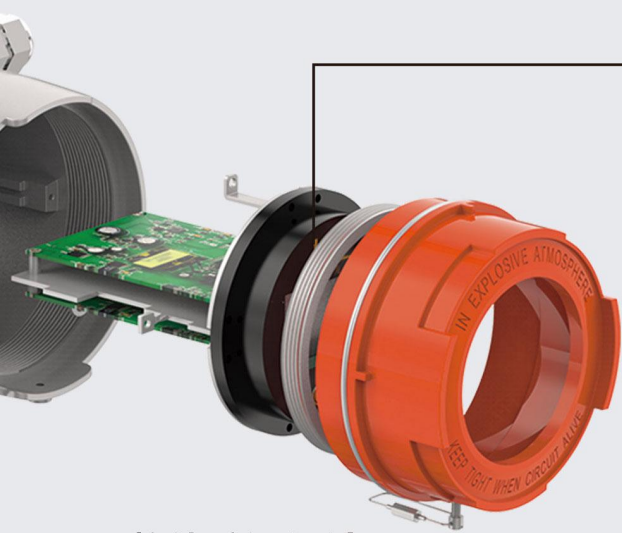
52

检测设备

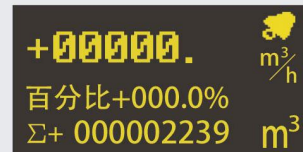
53

Focmag系列智能电磁流量计





宽温型OLED显示屏
清晰可见

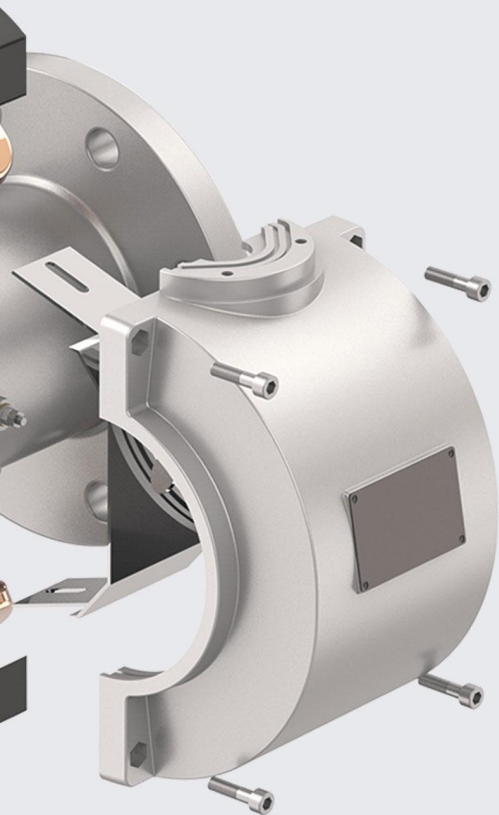


整体防漏设计

采用硅橡胶材质密封件

可保证传感器与转换器完全隔离

长时间使用不老化产品不泄露



整体模块化结构设计

模具化制造

一致性更好

性能更稳定

产品特点

- ☑ 现场应用广泛，可测各种导电液体
- ☑ 多种焊接部件材料可选，可带TS证书
- ☑ 无节流部件，确保无压损，100%节能
- ☑ 无可移动部件实现免维护
- ☑ 自带电流、频率仿真输出
- ☑ 支持HART、485及其他总线输出
- ☑ 丰富的自诊断功能
- ☑ 有独特的缩颈可选，无须用户管道变径

产品参数

仪表口径	DN10 ~ DN1800 (管道式)	DN150 ~ DN1800 (插入式)
测量精度	±2.0%F.S、±0.5%F.S、±0.3%F.S、±0.2%F.S	
量 程	0.14m ³ /h ~ 91562.4m ³ /h (管道式)	31.7m ³ /h ~ 91562.4m ³ /h (插入式)
衬里材质	聚四氟乙烯(F4)、聚全氟乙丙烯(F46)、聚氯丁橡胶、聚氨酯橡胶、PFA	
电极材质	316L、HC、HB、Ti、Ta、铂铱合金、不锈钢涂覆碳化钨	
输出信号	全隔离(4-20mA电流、脉冲、上下限报警)	
通 讯	RS485 (Modbus协议)、HART	
防爆标志	Ex d ib IIB T6 Gb	



• Focmag3102系列电磁流量计



• Focmag3201系列电磁流量计



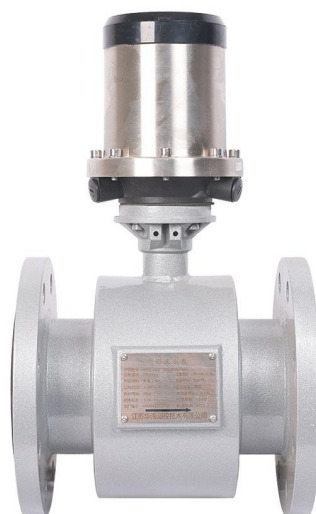
• Focmag3103系列高精度电磁流量计



• Focmag3501系列缩径电磁流量计



• Focmag3401系列插入式电磁流量计



• HHDS系列电磁式水表流量计



• Focmag3301系列卫生型电磁流量计



• HHDR系列电磁式热量表流量计

Focmass91科里奥利质量流量计



Focmass91科里奥利质量流量计剖析示意图

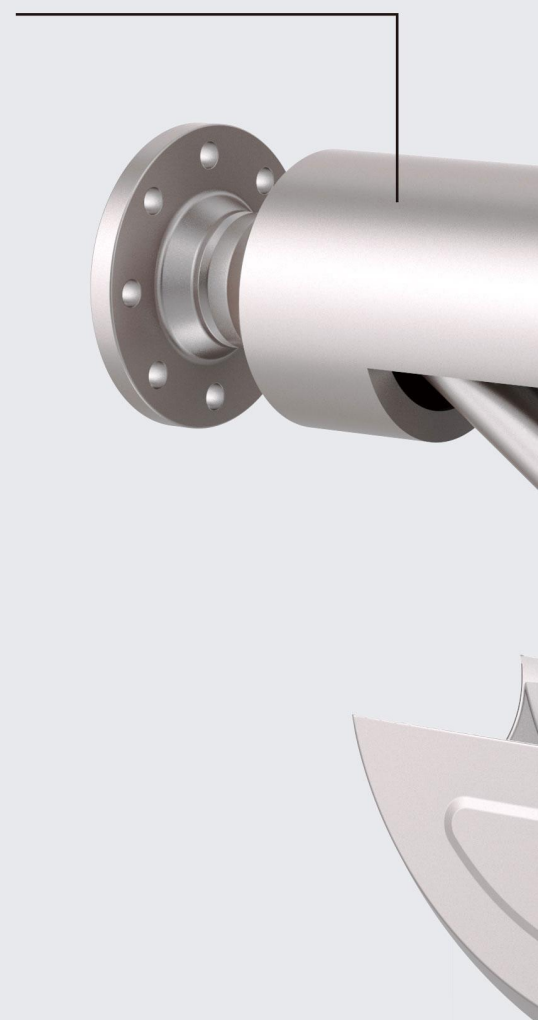
电容触摸屏
不开盖便可设置调整参数

+00000.	kg/h
密度 0.00000	g/cm ³
Σm 910.48000	kg



三层防护 亮久如新

亮银金属漆，多层涂覆
耐紫外线和磕碰
易维护可长久如新
为现场增光添色





产品特点

- ☑ 微弯结构更容易自排空，构造易清洗
- ☑ 有 $\pm 0.1\%F.S$ 、 $\pm 0.15\%F.S$ 、 $\pm 0.2\%F.S$ 精度可选
- ☑ 具有历史数据记录功能，可实现多种过程测量
- ☑ 可进行高精度质量流量、体积流量、温度和密度测量
- ☑ 具有自我诊断功能，可实现电流和频率仿真输出
- ☑ 无需开盖便可设定参数，满足各种防爆要求

产品参数

仪表口径	DN6 ~ DN80
介质温度	-100°C ~ 350°C
液体精度	$\pm 0.1\%F.S$ 、 $\pm 0.15\%F.S$ 、 $\pm 0.2\%F.S$
气体精度	$\pm 0.5\%F.S$
密度精度	$\pm 0.002 \text{ g/cm}^3$
量程比	20 : 1
压力等级	1.6MPa
壳体材质	304不锈钢
安装形式	一体式；分体式
输出信号	(4 ~ 20mA)电流、脉冲、频率
通讯	RS485 (Modbus协议)
电源	220V AC 50HZ、24V DC
防爆标志	Ex db IIC T6 Gb
电器接口	M20*1.5



• Focmass91科里奥利质量流量计-DN6



• Focmass91科里奥利质量流量计-DN15



• Focmass91科里奥利质量流量计-DN25



• Focmass91科里奥利质量流量计-DN80



• Focmass91科里奥利质量流量计-DN50

流量仪表

FLOW METER

Focswirl系列旋进旋涡流量计



产品特点

- ☑ $\pm 1.0\%F.S$ 、 $\pm 1.5\%F.S$ 测量精度
- ☑ 一体化温压补偿
- ☑ 数据自动储存防丢失
- ☑ 具有RS485、Modbus
- ☑ 内置式压力、温度、流量传感器
- ☑ 有铝合金材质和304不锈钢材质可选

产品参数

仪表口径	DN20-DN200
测量精度	$\pm 1.0\%F.S$ (可选) , $\pm 1.5\%F.S$
量程	2.0m ³ /h ~ 3600m ³ /h
供电方式	24V DC
输出信号	4-20mA电流、脉冲、频率
通讯	RS485 (Modbus协议)
防爆标志	Ex d IIB T6 Gb
防护等级	IP65



• Focswirl系列旋进旋涡流量计



• Focswirl系列旋进旋涡流量计

流速换算显示

支持流速换算显示功能，
方便现场看当前流速

铅封设计

新型旋进流量计表头带有铅封设计
符合现场计量需求

Focswirl系列旋进旋涡流量计剖析示意图

语言可定制



清晰的接线标识



旋涡发生体

采用精加工，叶轮加工光洁度高
大大降低了流体流过时产生的压损，
使测量信号更加精准。

整体模块化结构设计
模具化制造
一致性更好
性能更稳定



Focvor系列涡街流量计



产品特点

- ☑ 一体式温压补偿
- ☑ 开放式支架，散热好
- ☑ 分屏显示，读数直观
- ☑ 支持电流、频率仿真输出
- ☑ 进口芯片，抗干扰能力强

产品参数

仪表口径	DN25-DN300
测量精度	液体±1.0%F.S、气体±1.5%F.S
量 程	液体1.0m ³ /h ~ 2000m ³ /h 气体8.0m ³ /h ~ 13000m ³ /h
安装方式	夹装式、法兰式
供电方式	24V DC
输出信号	4 ~ 20mA电流、脉冲、频率
通 讯	RS485 (Modbus协议)
防爆标志	Ex d IIC T4 Gb
防护等级	IP65



• Focvor系列法兰式涡街流量计

仿真输出

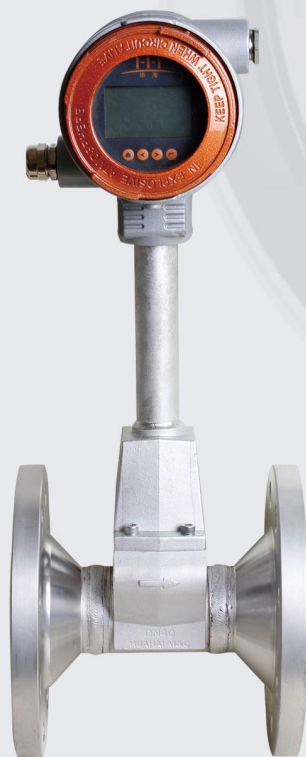
仿真频率输出，仿真4~20mA输出，
方便现场无实流调试或故障排查

流速换算显示

支持流速换算显示功能
方便现场看当前流速



• Focvor系列卡装式涡街流量计



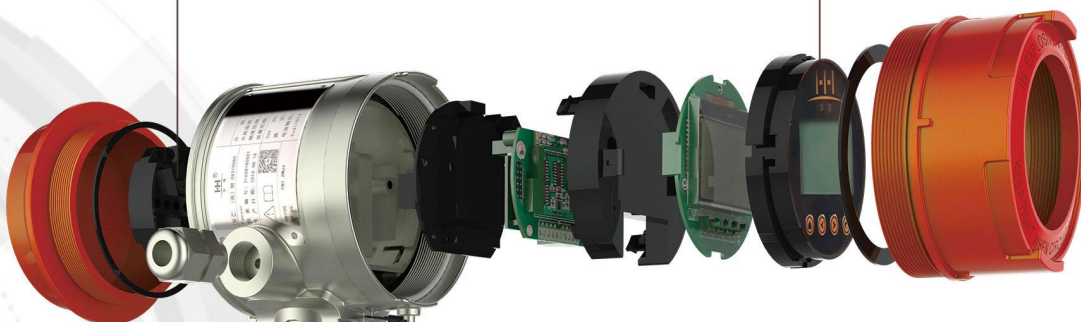
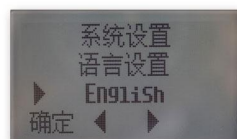
• Focvor系列缩径涡街流量计

Focvor系列涡街流量计剖析示意图

清晰的接线标识



语言可定制



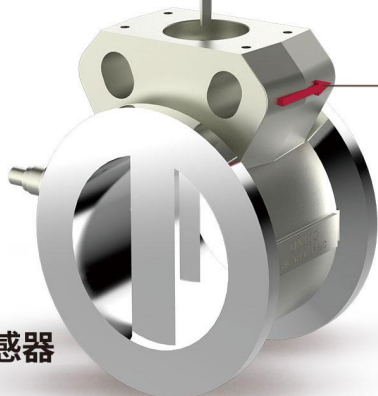
集成压力传感器



开放式连接支架散热好

开放式的几型连接支架有利于传统充分散热，更好的保证了转换器持续，稳定的工作

集成温度和流量传感器



传感器抗震设计

传感器部分经过特殊加重设计能有效抵御轻微抗震更好的确保测量数据的真实性

Foctur系列涡轮流量计



产品特点

- ☑ 多种安装方式
- ☑ 精度高，重复性好
- ☑ 分屏显示，读数直观
- ☑ 进口芯片，抗干扰能力强
- ☑ 支持电流、频率仿真输出

产品参数

仪表口径	DN4-DN200
测量精度	±1.0%F.S、±0.5%F.S
量 程	0.04m ³ /h ~ 800m ³ /h
安装方式	螺纹式、卡箍式、法兰式
供电方式	24V DC
输出信号	4 ~ 20mA电流、脉冲、频率
通 讯	RS485 (Modbus协议)
防爆标志	Ex d IIC T6 Gb
防护等级	IP65



• Foctur系列法兰式涡轮流量计



• Foctur系列螺纹式涡轮流量计



• Foctur系列卡箍式涡轮流量计

整机无开孔

整机壳体无开孔部位，无泄漏点
可靠性更强

密码可设置

支持部分菜单密码设置
方便现场管理

机芯主轴

机芯主轴，轴套采用硬质合金材质加工
耐磨性强，使用寿命长

Foctur系列涡轮流量计剖析示意图

整体模块化结构设计

模具化制造

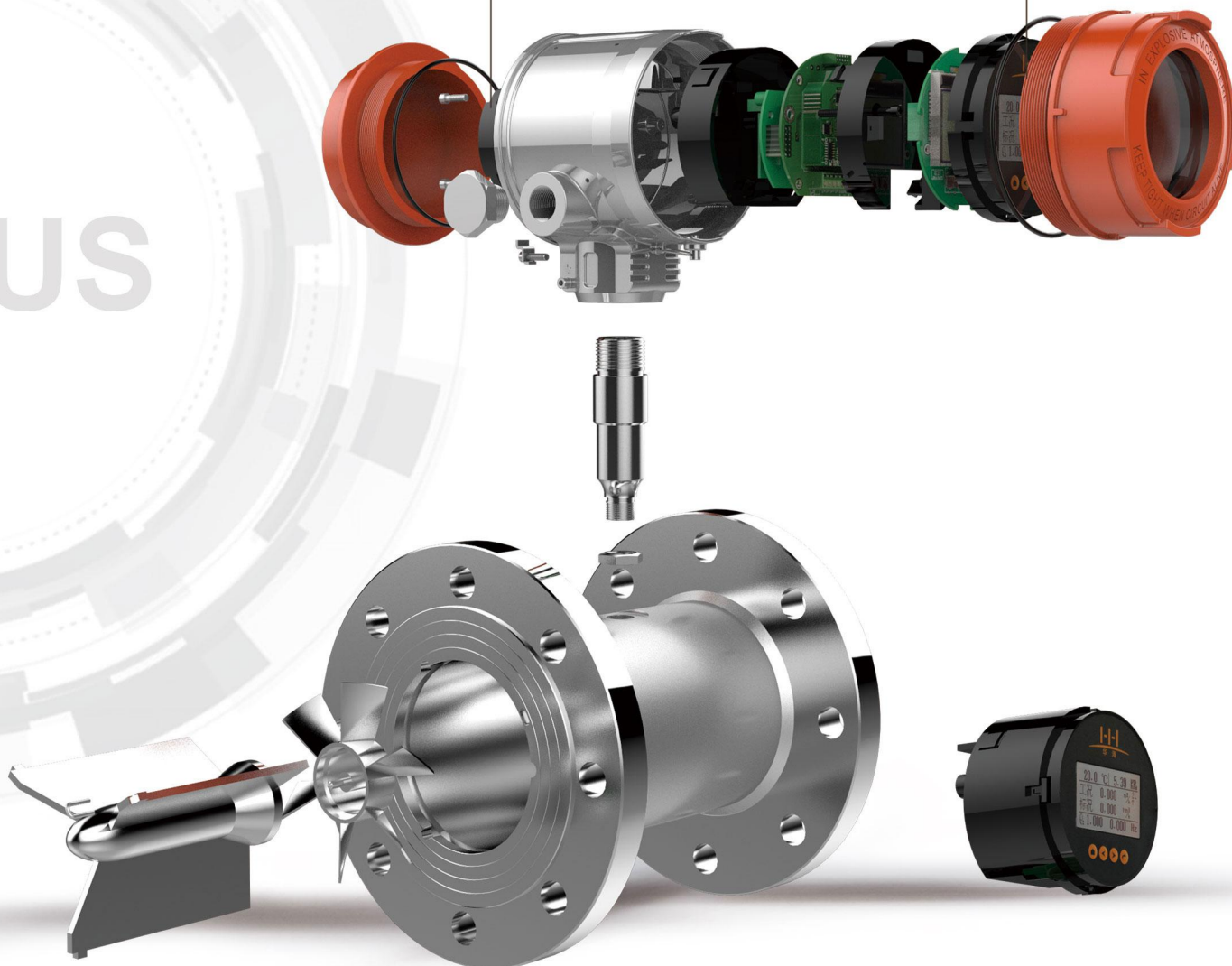
一致性更好

性能更稳定

清晰的接线标识



语言可定制



流量仪表

FLOW METER

Fochpass系列热式气体质量流量计



产品特点

- ☑ 宽量程比100 : 1
- ☑ 可测高温介质
- ☑ 可测质量流量，无需补偿
- ☑ 输出信号：4~20mA，RS485，HART协议
- ☑ 防护等级：IP65



• Fochpass系列管道式热式气体质量流量计

产品参数

测量介质	常见稳态气体（乙炔、三氯化硼等不稳定介质不可测）
管径范围	DN50 ~ 4000mm（插入式） DN6 ~ 2000mm（管道式）
流速范围	0.1 ~ 100Nm/s
测量确度	±1 ~ 2.5%F.S
工作温度	传感器：-40 ~ +450°C 转换器：-20 ~ +45°C
工作压力	介质压力≤2.5MPa 介质压力≤1.6MPa
供电电源	DC 24V 功率应大于 18W
输出信号	4 ~ 20mA、RS485
防爆标志	Ex d IIC T6 Gb
防护等级	IP65



• Fochpass系列插入式热式气体质量流量计

HH5系列金属管浮子流量计



产品特点

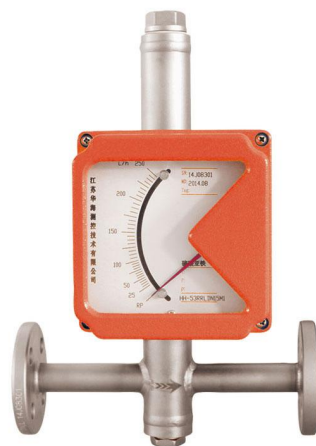
- ☑ 多种安装方式
- ☑ 适用小口径低流速测量
- ☑ 可用于易燃、易爆危险场合
- ☑ 结构简单，维护量小，寿命长
- ☑ 带有数据恢复，掉电保护功能

产品参数

仪表口径	DN15-DN200
测量精度	±1.5%F.S、±1.0%F.S
量 程	水 (20℃) 1-200000L/H 空气 (20℃ 0.1013Mpa) 0.03-4000m ³ /h
介质黏度	DN15:η<5mPa.S DN25-DN150 : η<300mPa.S
供电方式	24V DC、220V AC、3.6V电池
输出信号	4~20mA电流、脉冲
通 讯	RS485、Modbus、HART通讯协议
防护等级	IP65



• 垂直安装

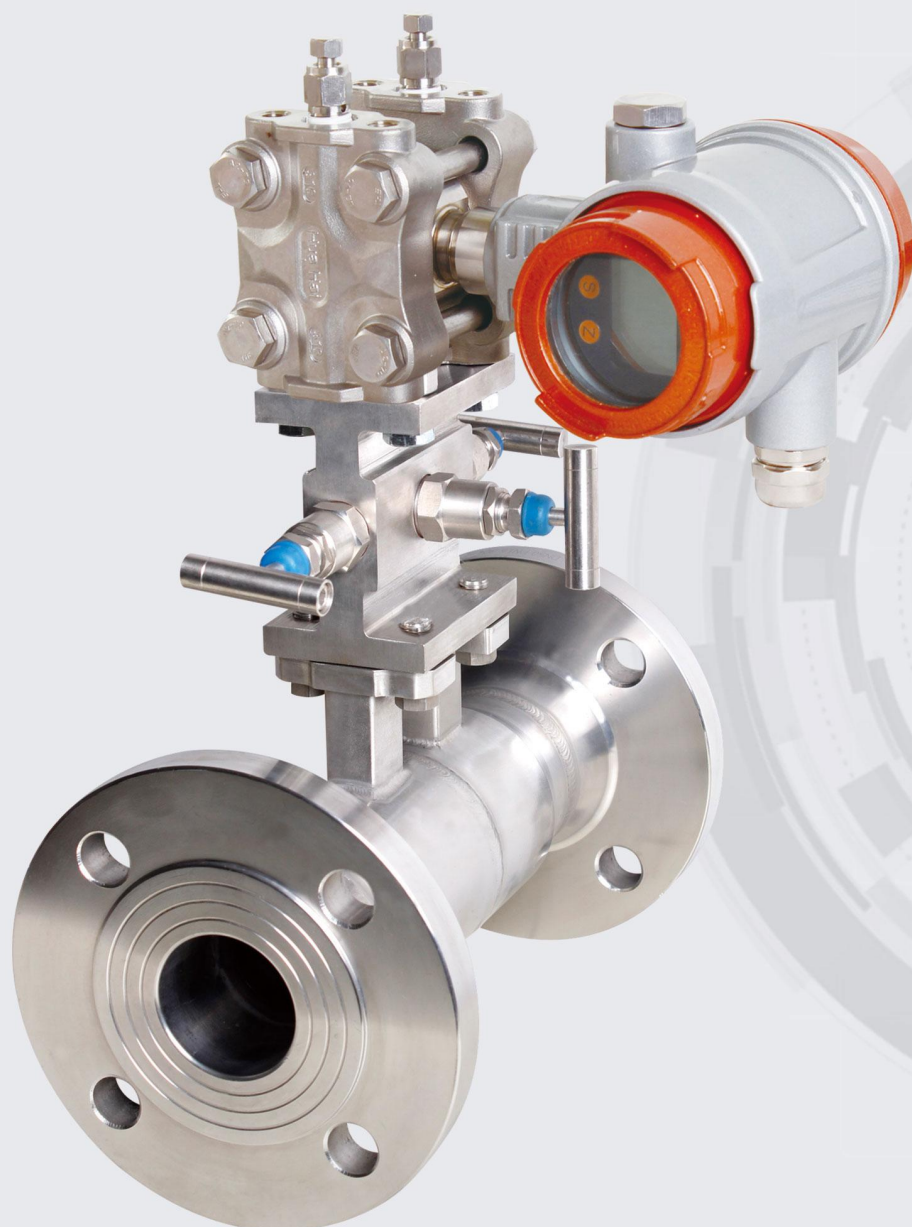


• 水平安装



• 垂直安装液晶显示

Fociof系列集成孔板流量计



差压节流装置

DIFFERENTIAL PRESSURE THROTTLE DEVICE

产品特点

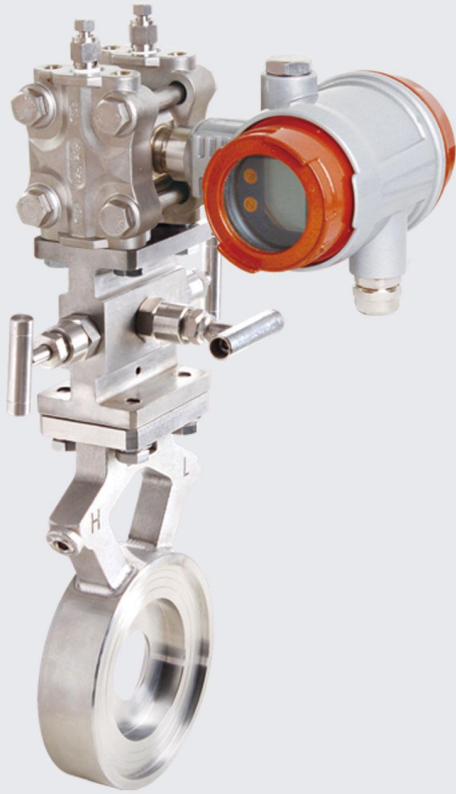
- ☑ 传感器精度 $\pm 0.50\%F.S$
- ☑ 前后直管段可低至1D
- ☑ 永久压力损失比传统节流装置降低30%
- ☑ 常规量程比7:1、10:1、20:1、30:1或更高
- ☑ 适用范围广，满足90%以上工况条件
- ☑ 多孔对称的平衡设计，耐脏污不易堵
- ☑ 重复性和长期稳定性好，使用寿命长
- ☑ 锻件整体加工而成，仪表本体无焊缝，逐件进行无损探伤和压力测试，满足“锅规”要求

产品参数

仪表口径	DN25 ~ DN300 (mm)
测量精度	$\pm 1.0\%FS$ 、 $\pm 1.5\%FS$
量 程 比	标准1 : 3 扩展1 : 5
工作压力	$\leq 25MPa$
介质温度	$-40^{\circ}C$ - $180^{\circ}C$
介质粘度	$\leq 30CP$ (相当于重油)
连接方式	法兰式、夹持式
取压方式	环隙取压、英寸取压
供电方式	24V DC
防爆性能	本安型IbIICT6
防护性能	IP65

差压节流装置

DIFFERENTIAL PRESSURE THROTTLE DEVICE

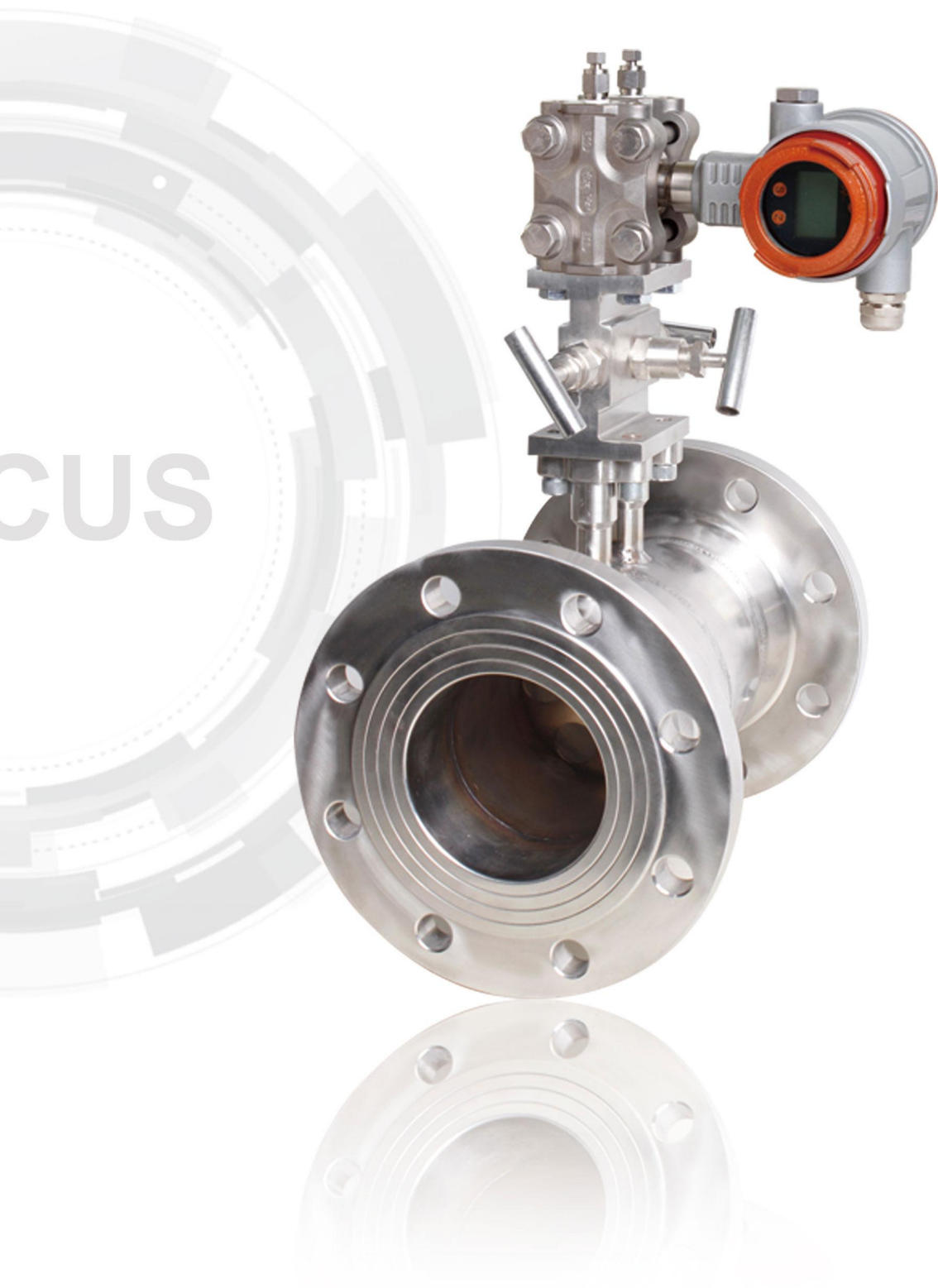


• Fociof系列夹装式集成孔板流量计



• Fociof系列管段式集成孔板流量计

Focibf系列集成平衡流量计



产品特点

- ☑ 传感器精度 $\pm 0.50\%F.S$
- ☑ 前后直管段可低至1D
- ☑ 永久压力损失比传统节流装置降低30%
- ☑ 常规量程比7:1、10:1、20:1、30:1或更高
- ☑ 适用范围广，满足90%以上工况条件
- ☑ 多孔对称的平衡设计，耐脏污不易堵
- ☑ 重复性和长期稳定性好，使用寿命长
- ☑ 锻件整体加工而成，仪表本体无焊缝，逐件进行无损探伤和压力测试，满足“锅规”要求

产品参数

仪表口径	DN25 ~ DN300 (mm)
测量精度	$\pm 1.0\%FS$ 、 $\pm 1.5\%FS$
测量双向流	平衡流量计左右完全对称
取压方式	环隙取压、英寸取压
量程比	10:1，合适的工况数据可以做到更宽
重复性	0.1%
雷诺数范围	Re 200~107
β 范围	0.25~0.9
连接方式	法兰式、夹持式
供电方式	24V DC
防爆性能	本安型IbIICT6
防护性能	IP65



• Focobf系列夹装式集成孔板流量计

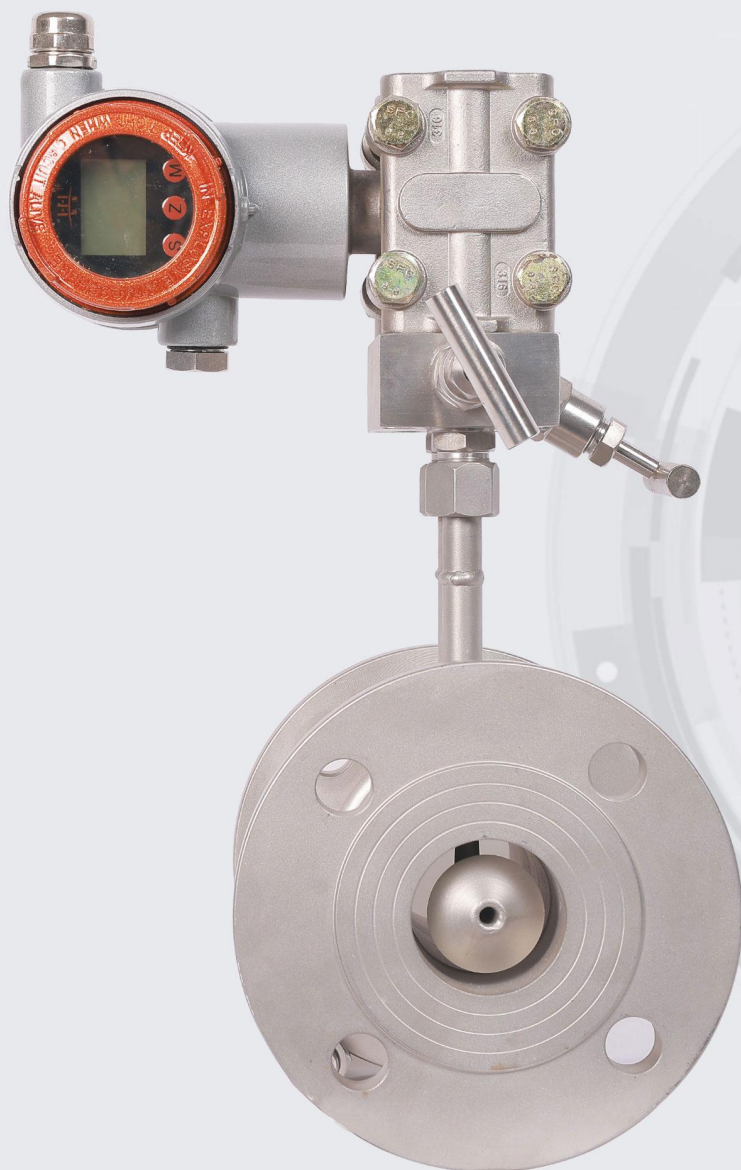


• Focobf系列平衡流量计孔板

差压节流装置

DIFFERENTIAL PRESSURE THROTTLE DEVICE

HLVZ系列V锥流量计



产品特点

- ☑ 结构简单牢固
- ☑ HART通讯接口
- ☑ 安装检修更加便捷
- ☑ 精度高, 量程可自编
- ☑ 国际标准计算与加工

产品参数

公称通径	DN25-DN1600
被测介质	液体、气体、蒸汽
基本误差	$\pm 0.5\%F.S$, $\pm 1.5\%F.S$
工作压力	≤ 26.0 MPa
被测介质温度	$< 550^{\circ}C$
直管段要求	上游0-3D, 下游0-1D
供电电源	24V DC (需配差压变送器)
显 示	8位LCD显示瞬时流量、累积流量 (配流量积算仪)
输出信号	4~20mA DC流量信号、符合HART协议的输出信号
防爆性能	本安型IbIICT6



• HLVZ系列V锥流量计

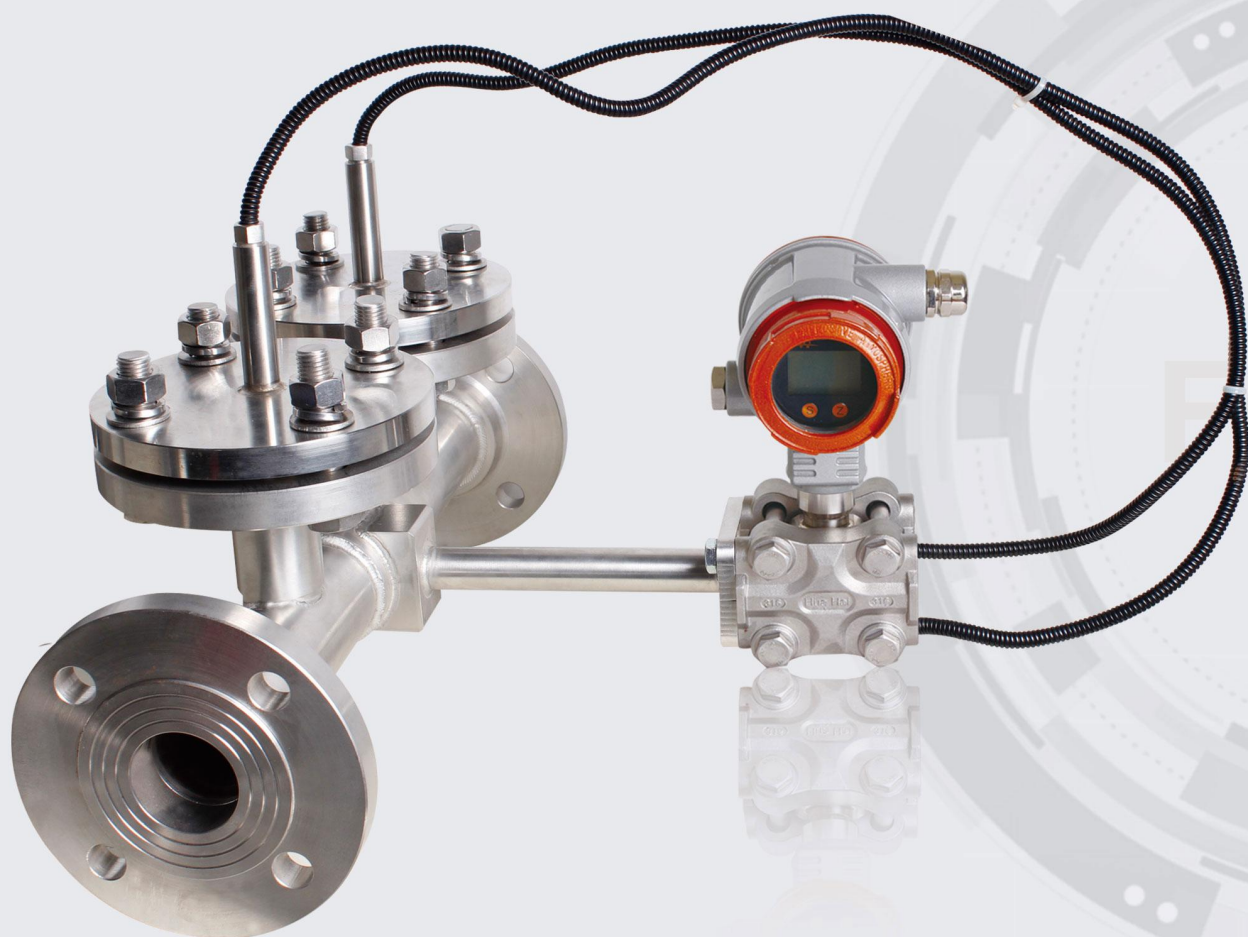


• HLVZ系列V锥流量计

差压节流装置

DIFFERENTIAL PRESSURE THROTTLE DEVICE

HLGX系列楔形流量计



产品特点

- ☑ 耐脏污性能优越
- ☑ 粘稠介质适用范围广，最低雷诺数可达500
- ☑ 耐磨性能优异，使用寿命长
- ☑ 可实现多达四组取压口的冗余设计
- ☑ 可进行双向流测量

产品参数

公称通径	DN15-DN300
被测介质	高粘度液体、气体、蒸汽
基本误差	$\pm 1.0\%F.S$, $\pm 1.5\%F.S$
量程比	10:1
工作压力	-0.1Mpa~6.4Mpa
供电电源	24V DC (需配差压变送器)
输出信号	4~20mA DC流量信号、符合HART协议的输出信号
防护性能	IP65

差压节流装置

DIFFERENTIAL PRESSURE THROTTLE DEVICE

HLVA系列巴类流量计



产品特点

- ☑ 测量各类煤气
- ☑ 结构简单、维护方便
- ☑ 测量范围大
- ☑ 压力损失小
- ☑ 耐高温高压

阿牛巴产品参数

通用管径	100mm ~ 3000mm
测量精度	±1.5%F.S
重复精度	±0.2%F.S
工作压力	0 ~ 25Mpa
工作温度	-20°C ~ +500°C
适用介质	空气、煤气、烟气、天然气、自来水、锅炉给水、含腐溶液、饱和蒸汽、过热蒸汽等
连接方式	法兰连接、螺纹连接



• HLVA系列阿牛巴流量计

威锋巴产品参数

测量精度	± 1%F.S	重复精度:± 0.1%F.S
适用压力	0~16MPa	
适用温度	-50°C~+ 550°C	
量程比	大于10 : 1	
适用管径	圆管、方管 (5#探头适用口径DN50-DN150、10#探头适用口径DN150-DN1200、15#探头适用口径DN300-DN5000)	
适用介质	满管、单项流动的介质 (液体、气体、蒸汽) ; 液体介质粘度不大于10厘泊	



• HLPV系列威力巴流量计

Focbar系列单晶硅压力 (差压)变送器



压力仪表

PRESSURE GAUGE

产品特点

- ☑ 中心传感单元采用高精度硅技术，精确到 $\pm 0.05\%F.S$
- ☑ 过载保护膜片设计
- ☑ 具有良好的微小量程表压/绝压变送器抗过载性能
- ☑ 温度性能可达 $\pm 0.04\%/10$ 年内，温度影响变化小
- ☑ 最高100:1的量程比，适应性更广

单晶硅差压产品参数

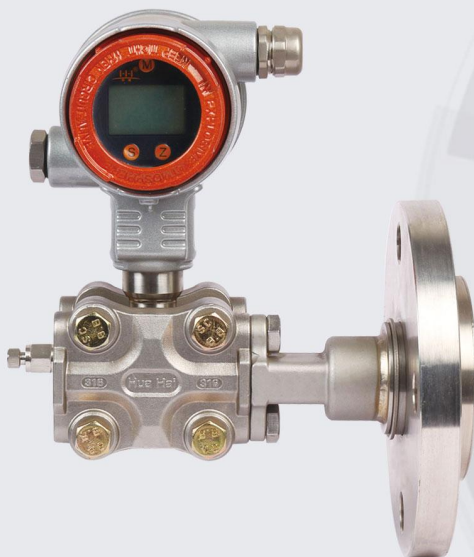
测量介质	液体、气体或蒸汽
测量范围	200Pa - 10MPa
参考精度	$\pm 0.075\%F.S$
介质温度	-40-80°C
膜片材质	316L不锈钢，哈氏合金C，钽
供电电压	24V DC
输出信号	两线制4~20mA、4~20mA+HART
防护等级	IP67

单晶硅压力产品参数

测量介质	液体、气体或蒸汽
测量范围	1kPa - 40MPa
参考精度	$\pm 0.075\%F.S$
介质温度	-40-80°C
膜片材质	316L不锈钢，哈氏合金C，钽
供电电压	24V DC
输出信号	两线制4~20mA、4~20mA+HART
防爆标志	隔爆型Ex d IIC T6 Gb/本安型Ex ia IIC T6 Ga
防护等级	IP67



• Focbar系列单晶硅差压变送器



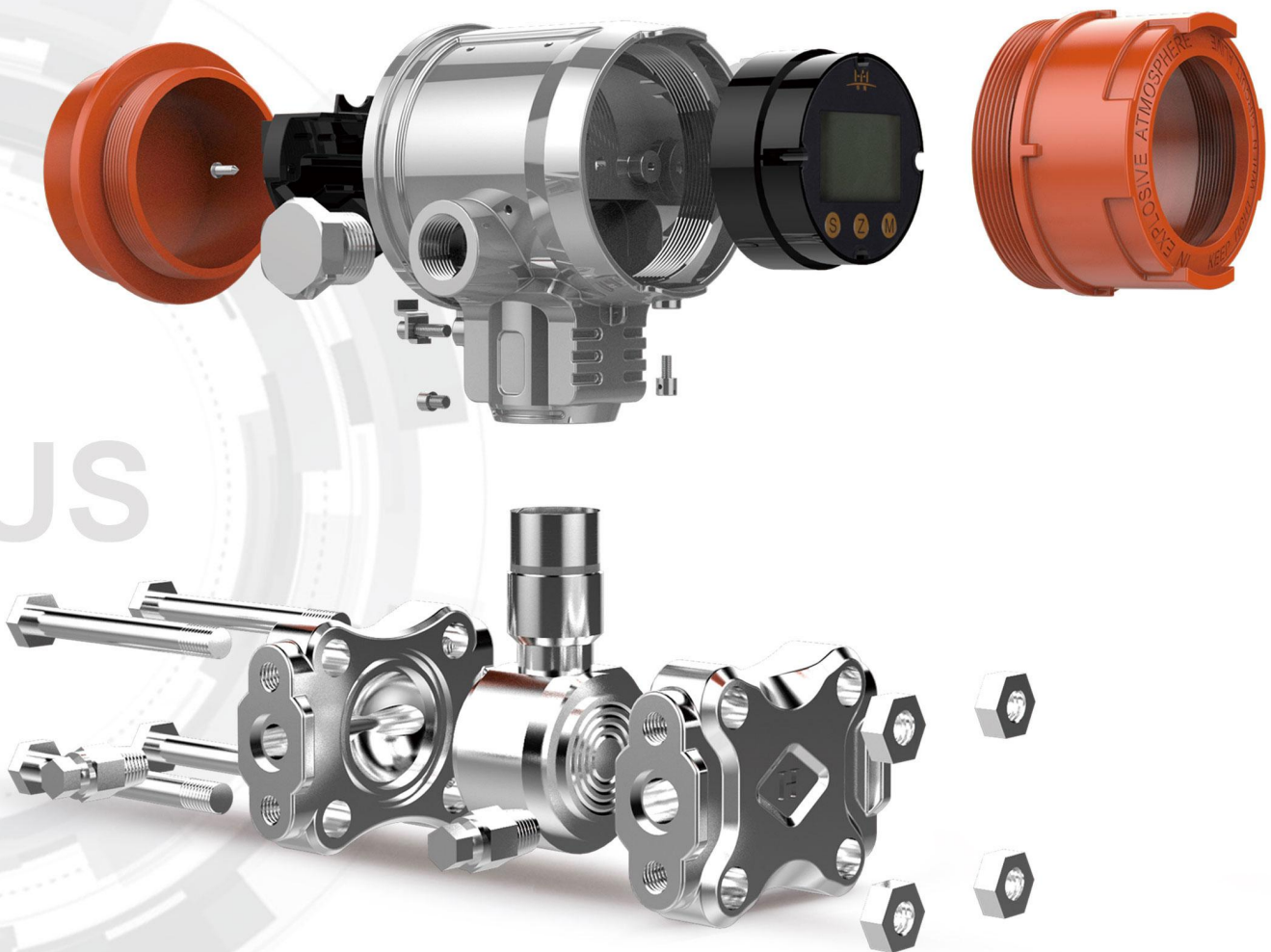
• Focbar系列单晶硅单法兰液位变送器



• Focbar系列单晶硅压力变送器

Focbar系列单晶硅压力变送器剖析示意图

整体模块化结构设计/模具化制造/一致性更好/性能更稳定



全隔离单晶硅压力传感器

长期稳定性：0.1%/5年

精准充液量技术，消除温度、静压的影响，
双膜片过载结构，从容应对高过载考验。

压力仪表

PRESSURE GAUGE

Focbar系列单晶硅双法兰 液位变送器



产品特点

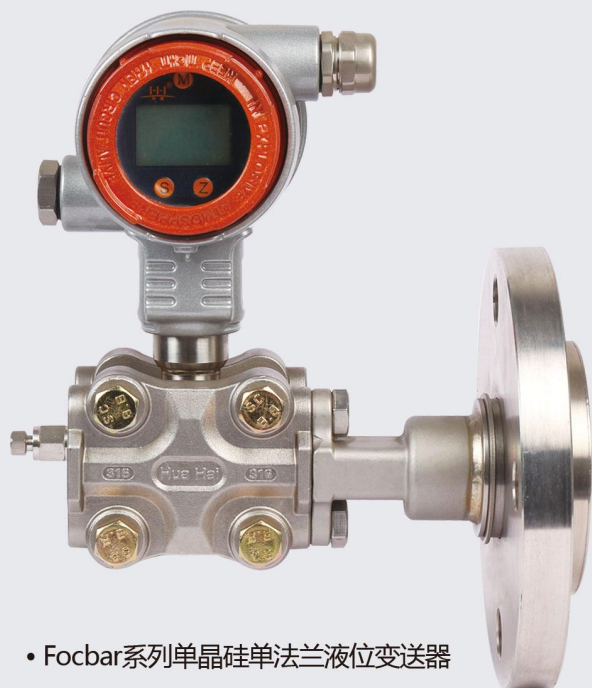
- ☑ 可测量液体、气体、蒸汽
- ☑ 适用于高温高压、强腐蚀等介质的液位测量
- ☑ 测量介质温度最高315°C
- ☑ 输出方式：两线制4~20mA、4~20mA+HART
- ☑ 防爆设计，防护等级可达IP67

单法兰液位变送器产品参数

测量介质	液体、气体或蒸汽
测量范围	10kPa - 1MPa (1-100m)
参考精度	±0.2%F.S
介质温度	-40-315°C (最大)
膜片材质	316L不锈钢，哈氏合金C，钽
供电电压	24V DC
输出信号	两线制4~20mA、4~20mA+HART
防护等级	IP67

双法兰液位变送器产品参数

测量介质	液体、气体或蒸汽
测量范围	6kPa - 1MPa (1-100m)
参考精度	±0.2% F.S
介质温度	-40-315°C (最大)
膜片材质	316L不锈钢，哈氏合金C，钽
供电电压	24V DC
输出信号	两线制4~20mA、4~20mA+HART
防护等级	IP67

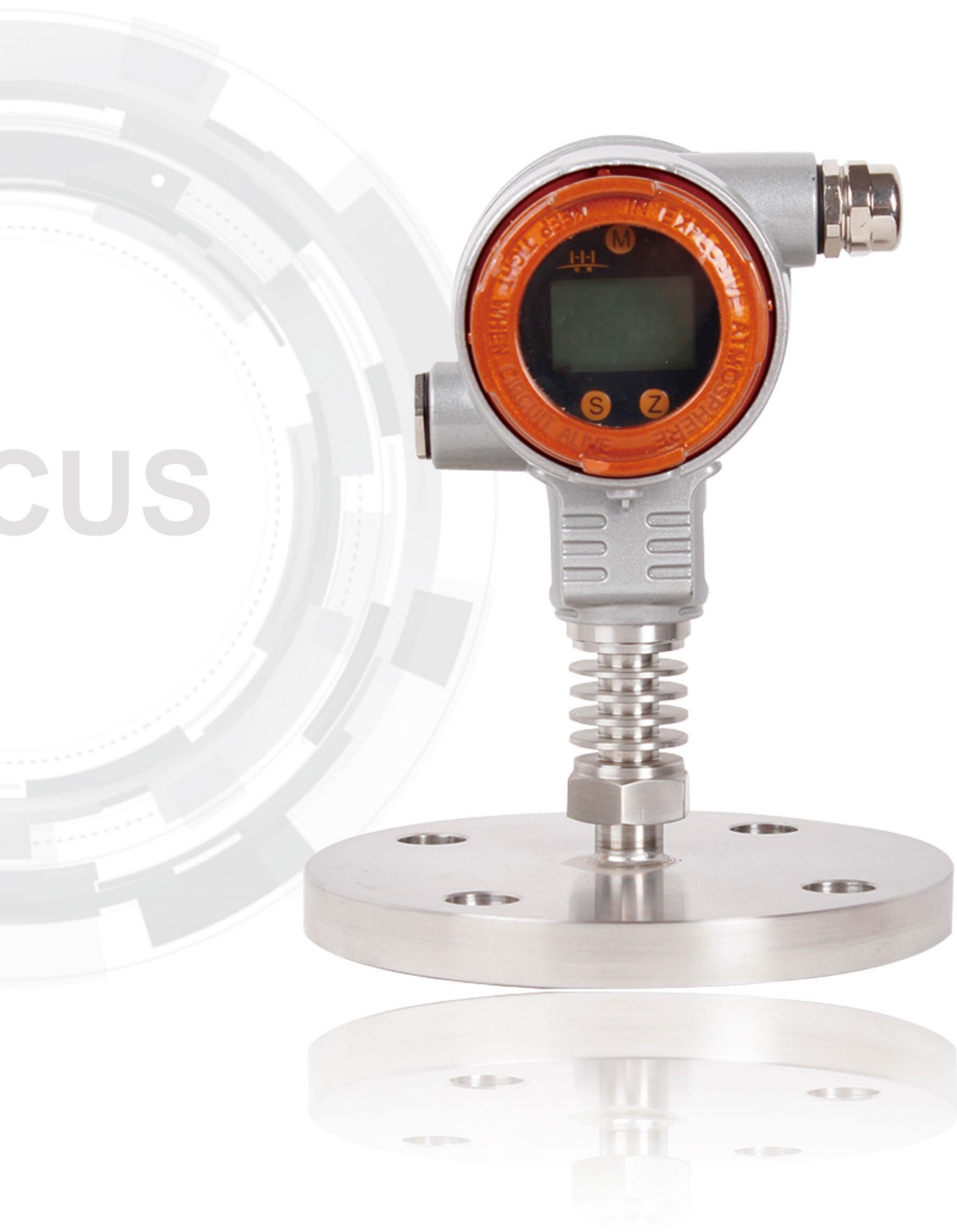


• Focbar系列单晶硅单法兰液位变送器



• Focbar系列单晶硅双法兰液位变送器

Focbar系列扩散硅压力变送器



产品特点

- ☑ 可测量液体、气体、蒸汽
- ☑ 测量精度最高可达 $\pm 0.1\%F.S$
- ☑ 测量范围最高60MPa
- ☑ 输出方式：4~20mA DC 二线制，HART
- ☑ 安装接口多样化，可定制
- ☑ 防爆设计，防护等级可达IP67

产品参数

测量介质	液体、气体、蒸汽
测压形式	表压、绝压、负压
测量精度	$\pm 0.1\%F.S$ 、 $\pm 0.25\%F.S$
测量范围	-100kPa~60MPa
电源电压	12~24V DC
输出方式	4~20mA DC 二线制
通讯方式	RS485、HART
安装接口	默认M20*1.5 (可定制)
防爆标志	Ex d IIC T6 Gb
防护等级	IP67



• Focbar系列扩散硅压力变送器



• Focbar系列扩散硅隔膜压力变送器



• Focbar系列扩散硅压力变送器



• HH316系列扩散硅压力变送器



• Focbar系列扩散硅不锈钢卫生型压力变送器

SBW一体化温度变送器



温度仪表

TEMPERATURE INSTRUMENT

产品特点

- ☑ 可测量液体、气体、蒸汽及固体表面温度
- ☑ 可现场显示,装配简单,更换方便
- ☑ 带温度变送输出, 4-20mA,HART协议,RS485通讯
- ☑ 可定制多种安装方式
- ☑ 多种保护管材质, 适应各种现场环境
- ☑ 防爆设计, 防护等级可达IP65



• 铠装式热电阻 (偶)



• 装配式热电阻 (偶)

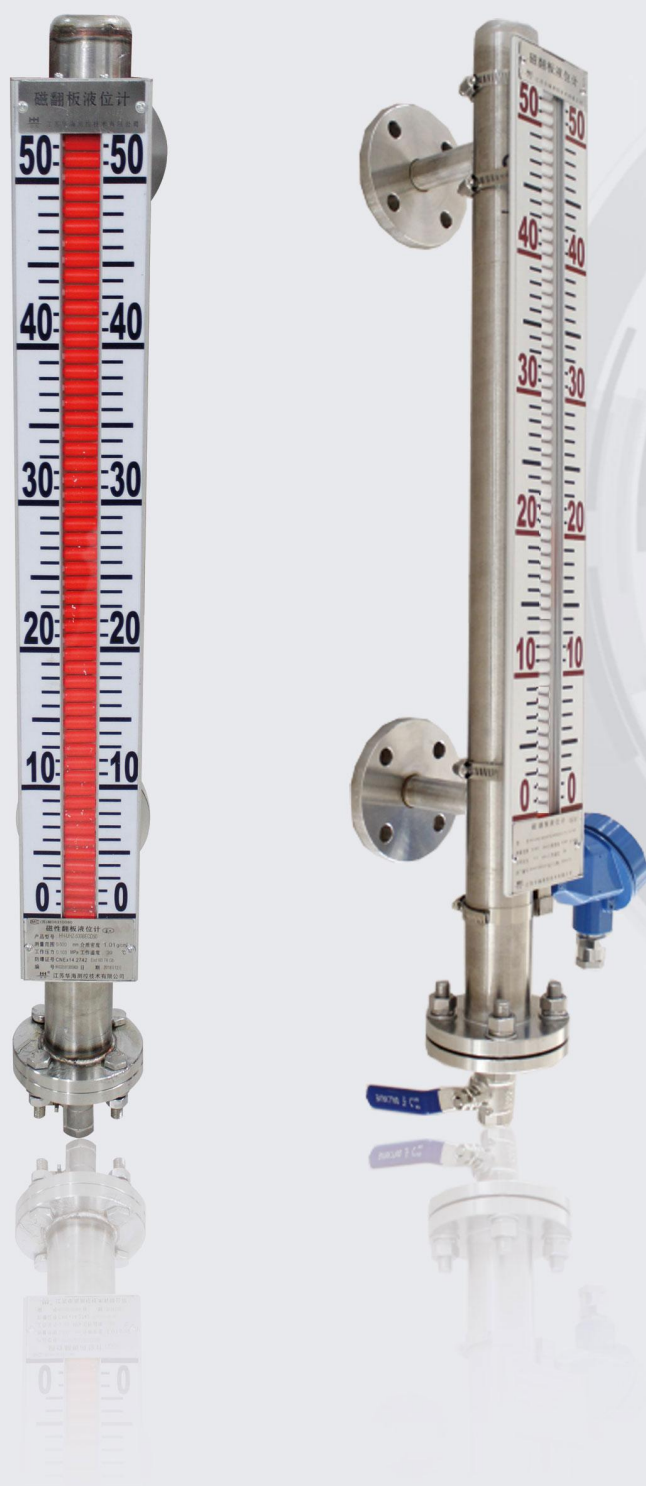


• Foctemp系列不锈钢卫生型温度变送器

液位仪表

LIQUID LEVEL METER

HH-UHZ系列磁翻板液位计



产品特点

- ☑ 读数直观清晰
 - ☑ 结构简单，安装方便
 - ☑ 可测高温、高压、耐腐蚀的场合
- ☑ 可带液位报警开关
 - ☑ 可带变送输出，4~20mA/ HART / RS485
 - ☑ 防爆设计使用更安全

产品参数

正常工作条件	环境温度：-20~80℃ 相对湿度：5%~100%（包括直接湿） 环境压力：86kPa~108 kPa
测量范围	0~12 m（可选）
显示精度	±10 mm
介质压力	25.0 MPa及以下（可选）
介质温度	-40~450℃（类型可选）
介质密度	≥0.5g/cm ³
介质粘度	≤0.05Pa·S
安装方式	顶装式、侧装式
接液材质	不锈钢、UPVC、Ti、PP等
连接方式	法兰、螺纹（按用户所需）
报警开关	触点容量:AC220V 0.5A或DC24V 0.8A
开关类型	无源干接点
开关形式	常开、常闭、自保持
变送输出模块	输出信号：4~20mA/ HART / RS485
供电电源	DC24V、50mA
环境温度	-40~60℃
防爆标志	Ex d IIC T6 Gb



• HH-UHZ系列磁翻板液位计（带输出）



• HH-UHZ系列磁翻板液位计（就地显示）

Focwave系列雷达物位计



产品特点

- ☑ 测量精度最高可达1mm，测量最小盲区为0.05m
- ☑ 天线尺寸小，满足更多场合测量
- ☑ 信号更强，有更高的可靠性
- ☑ 型号范围大，测量稳定
- ☑ 多种测量模式，快速测量

产品参数

测量介质	无腐、轻微腐蚀、强腐蚀性液体，粉料
应用场合	蓄水池，存储罐，反应、搅拌等蒸汽泡沫结晶凝露工况 (液) 固体粉料粉尘场合 (料)
测量范围	0.1~30m/85m (液) 0.3~20m/50m (料)
频率范围	80GHZ
测量精度	±1mm (液)，±5mm (料)
过程连接	螺纹/法兰
天线材质	PTFE/PTFE整体填充
天线尺寸	34.5mm/70mm
波束角	7°/3°
过程温度	-40~130℃ (部分可达250℃)
过程压力	-0.1~0.3MPa (料) -0.1~4MPa (液)
信号输出	4~20mA二线制/4~20mA四线制/HART/Modbus
防护等级	IP67
外壳材质	单腔铸铝/双腔铸铝/304不锈钢
防爆标志	Ex db IIC T6 Gb



• Focwave8006系列雷达物位计



• Focwave8004系列雷达物位计



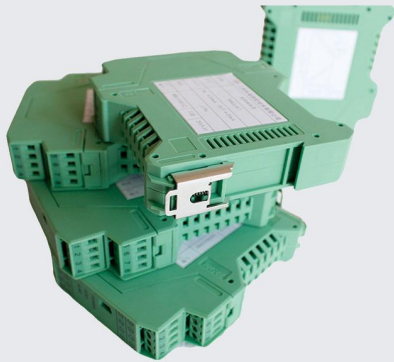
• Focwave8003系列雷达物位计



• Focwave8001系列雷达物位计



• SMTA-智能数字显示调节仪



• HHGL系列智能隔离器



• SMJA-8000智能流量积算控制仪

- 输入信号：热电偶、热电阻、标准毫伏信号、标准电压信号、标准电流信号
- 测量精度：0.2级 ($\pm 0.2\%FS \pm 1$ 个字)
- 输出方式：继电器触点输出 0~10mA 电流输出 (负载能力 < 1000 欧姆) 4~20mA 电流输出 (负载能力 < 500 欧姆)
- 报警功能：4 组报警寄存器，自由对应到各输出位置 4种报警方式选择 (单边回差上限报警、单边回差下限报警、双边回差的上限报警、双边回差的下限报警)

- HH系列智能隔离器/智能温度变送器输入为单路或双路的线性电流或电压信号，非线性的热电阻或热电偶信号
- 采用CPU中央处理器，对输入信号中的高、低频率变频控制电流中也能保持可靠的性能
- 变送输出隔离的单路、双路或三路电流或电压信号，在输入、输出电源之间提供良好的电气隔离

- 输入信号：标准线性信号、Pt100热电阻、频率信号、mA 信号
- 可开方及小信号切除。8个补偿点及参数
- 频率输入时可对超低频进行流量积算与瞬时流量显示
- 可清除流量积算值、累计流量值清零
- 可编程定量积算流量，可批量、定量控制
- 变送输出：0~10mA或4~20mA
- 可将两个流量信号按配比合成后显示瞬时流量及进行流量累计，模拟输出可同时选择两路
- 双流量积算控制、双模拟量变送。可批量、定量控制
- 可提供多主机，单主机，无主机方式的RS485异步串行通讯方式



• F3000彩屏无纸记录仪-按键操作

- 模拟量输入：40通道
- 小信号切除功能
- 10.4英寸TFT彩色LCD
- CF卡接口
- 报警输出：40通道
- 组态拷贝功能
- 中英文操作界面
- RS-232C/485通讯接口
- 断线处理功能
- 线性修正功能
- 全拼中文输入
- 3套画面配色方案
- 非线性表格
- 报警/累积列表功能
- 256MB内存
- 画面自动切除
- 流量模型运算功能
- 画面分组功能：8组
- 快速旋钮操作
- 屏幕保护功能



• F2100蓝屏无纸记录仪-按键操作

- 最多12通道
- 断线处理功能
- 线性修正
- 流量运算功能
- 报警列表功能
- 累积列表功能
- 报表拷贝功能
- 屏幕亮度4级可调
- CF卡接口
- 5.6英寸TFT单色LCD
- 全中文操作界面
- 快速旋钮操作



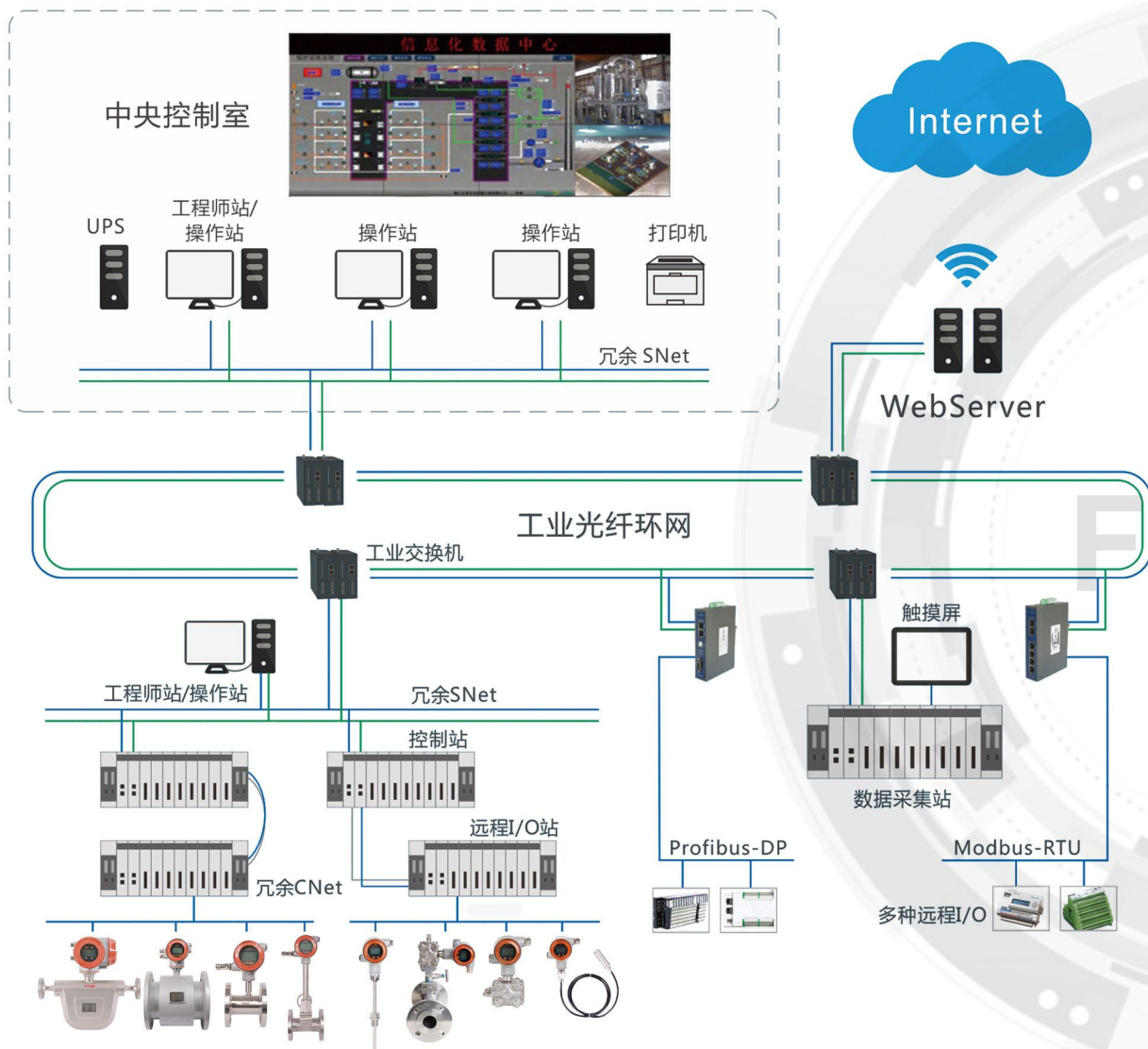
• F3200彩屏无纸记录仪-带触摸操作

- 无纸记录仪采用全中文操作界面，每通道任意万能输入，无需硬件改动
- 单色显示采用高密度单色，彩色采用彩色液晶，模拟，滚动走纸显示功能，具有曲线，大数字、棒图混显等多种显示画面
- 报警点同通道任意组合，可设为上、下限、上上限、下下限等报警类型，组态密码保护
- 提供标准RS/485通讯口及通讯协议，上位机软件可浏览单通道，多通道记录曲线及数据报表，可打印
- 最多12通道
- 断线处理功能
- 线性修正
- 流量运算功能
- 报警列表功能
- 累积列表功能
- 报表拷贝功能
- 屏幕亮度4级可调
- CF卡接口
- 5.6英寸TFT单色LCD
- 全中文操作界面
- 快速旋钮操作

自动化工程成套和总包业务 >>>>

COMPLETE SET OF AUTOMATION ENGINEERING AND GENERAL CONTRACT BUSINESS

我们提供自动化仪器仪表成套、工业自动化控制系统集成（DCS、SIS等）、控制盘、台、箱、柜及相关产品的设计、制造、销售、安装、调试、技术服务等。



我们拥有一支专业、独立、精准和效率的自动化安装和服务团队，专业为过程工业提供一体化的综合服务解决方案，在火电、热电、新能源、石化、化工、冶金、建材、制药、食品、饮料等行业获得广泛应用，并提供工程设计、电气安装、现场调试等工程服务，以及产品和工程的全生命周期运维和优化服务。

服务网络 >>>>

SERVICE NETWORK

江苏华海测控技术有限公司凭借雄厚的技术力量和不断的创新，通过我们在全国的经营机构，以最快的速度、最高的效率和最优的质量为客户提供服务。

客服电话：400 828 5048 售后热线：400 828 1880



我们的检测设备

OUR TESTING EQUIPMENT



液体标定装置
Liquid calibration device



气体标定装置 Gas calibration device

精良设备 先进工艺



钎焊炉 Brazing furnace



压力检测设备 Pressure measuring equipment

致力于提供现场仪表解决方案

Committed to provide solution for field instruments

客服热线：400 828 5048

江苏华海自动化仪表有限公司

江苏华海测控技术有限公司

地址：江苏省南京市江北新区文景路61号

工厂地址：江苏省金湖县工业园区华海路299号

客服电话：400 828 5048

售后热线：400 828 1880

网址：[//www.ehuahai.com](http://www.ehuahai.com)



客服企业微信号



微信公众号